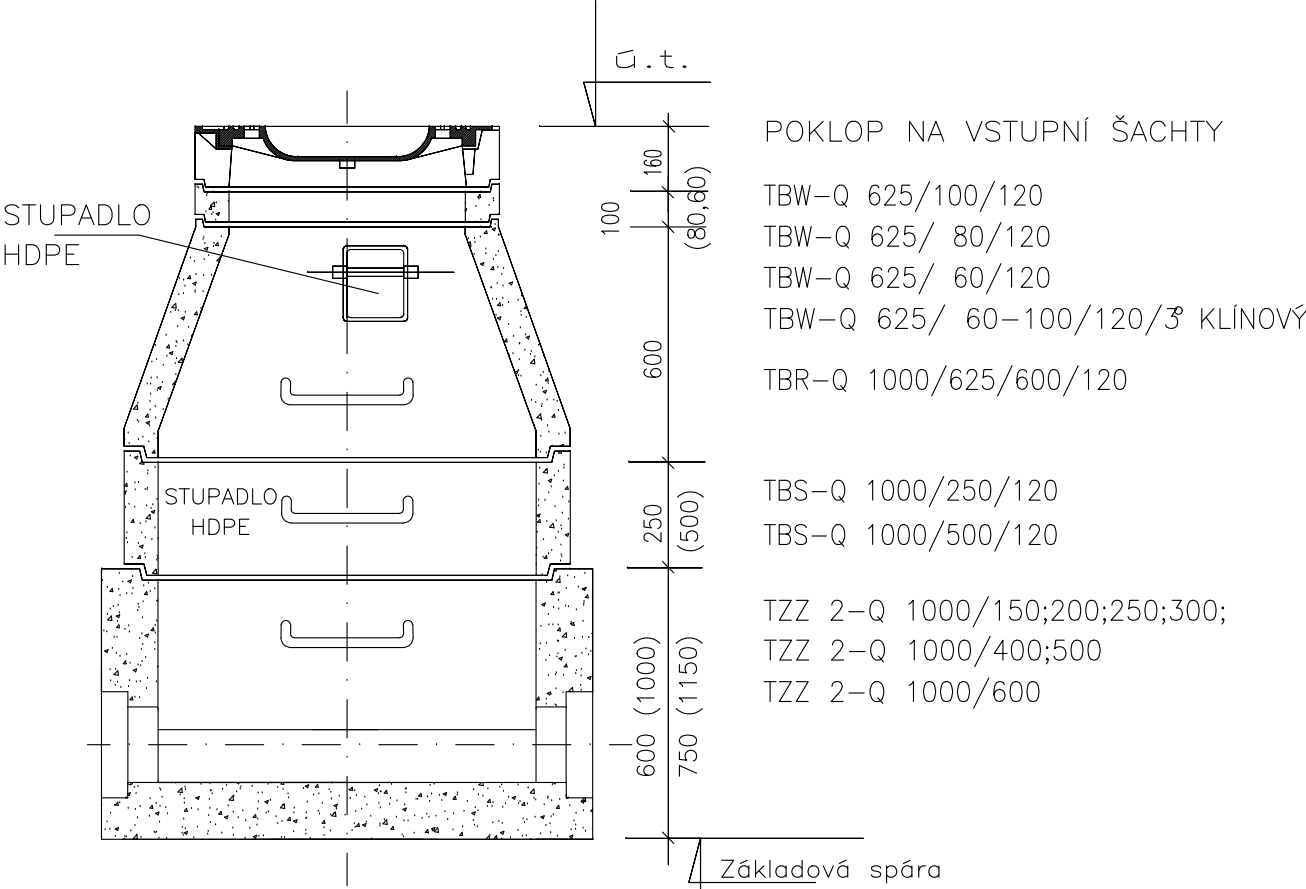
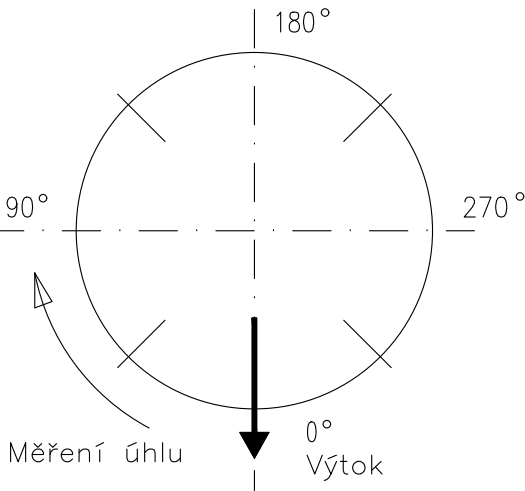


CHARAKTERISTIKA TYPU ŠACHTA PŘÍMÁ PRO TROUBY DN 150–600 KAMENINA, PVC A JINÉ MATERIÁLY

1.TYP–SCHEMA – Příklad nízké sestavy

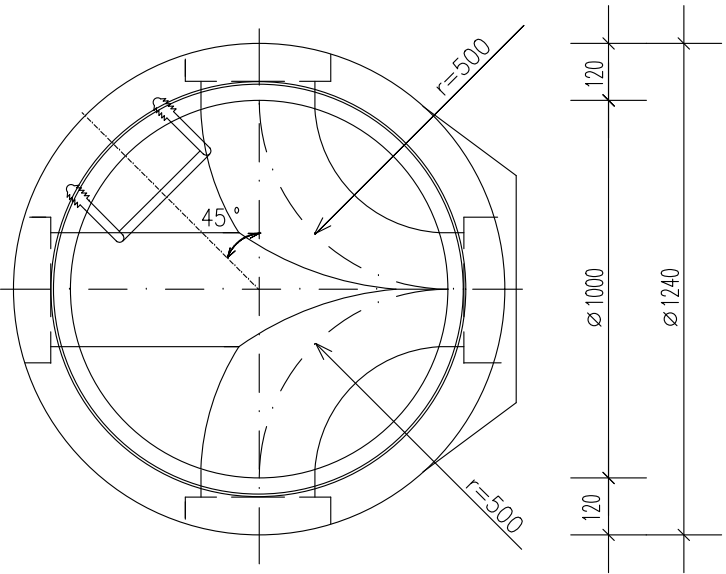


ŠACHTOVÉ HODINY (SCHEMA)



PŮDORYS SPODNÍ ČÁSTI ŠACHTY

Příklad



Paré:		<div>OPRAVA DEŠŤOVÉ KANALIZACE</div> <div>Malý Rohozec, lokalita U knihovny</div>			
Investor:		<div><div><div>Město Turnov</div><div>Antonína Dvořáka 335</div><div>511 01 Turnov</div><div>IČO: 002 76 227</div></div><div><div>Generální projektant:</div><div><div><div><div>PVK</div><div>PROJEKT</div></div><div><div>PVK Projekt s.r.o.</div><div>Projektování, inženýrská činnost</div><div>Hluboká 279, 511 01 Turnov</div><div>www.pvkprojekt.cz, Tel.: +420 484 840 467</div><div>email: pvkprojekt@pvkprojekt.cz</div></div></div><div><div><div>Vypracoval:</div><div>Ing. Petr Koldovský</div></div><div><div>Odpovědný projektant:</div><div>Ing. Petr Koldovský</div></div></div></div></div></div>			
Místo:		Malý Rohozec, Turnov, lokalita U knihovny		Datum: 04.2023	
Část:		SO 300 - OPRAVA DEŠŤOVÉ KANALIZACE		Měřítko: 1:20	
				Stupeň: OPRAVA	
				Zak. č.: 22 - T065	
				Č. výkresu:	Revize:
Výkres:		VZOROVÁ REVIZNÍ ŠACHTA		05	0